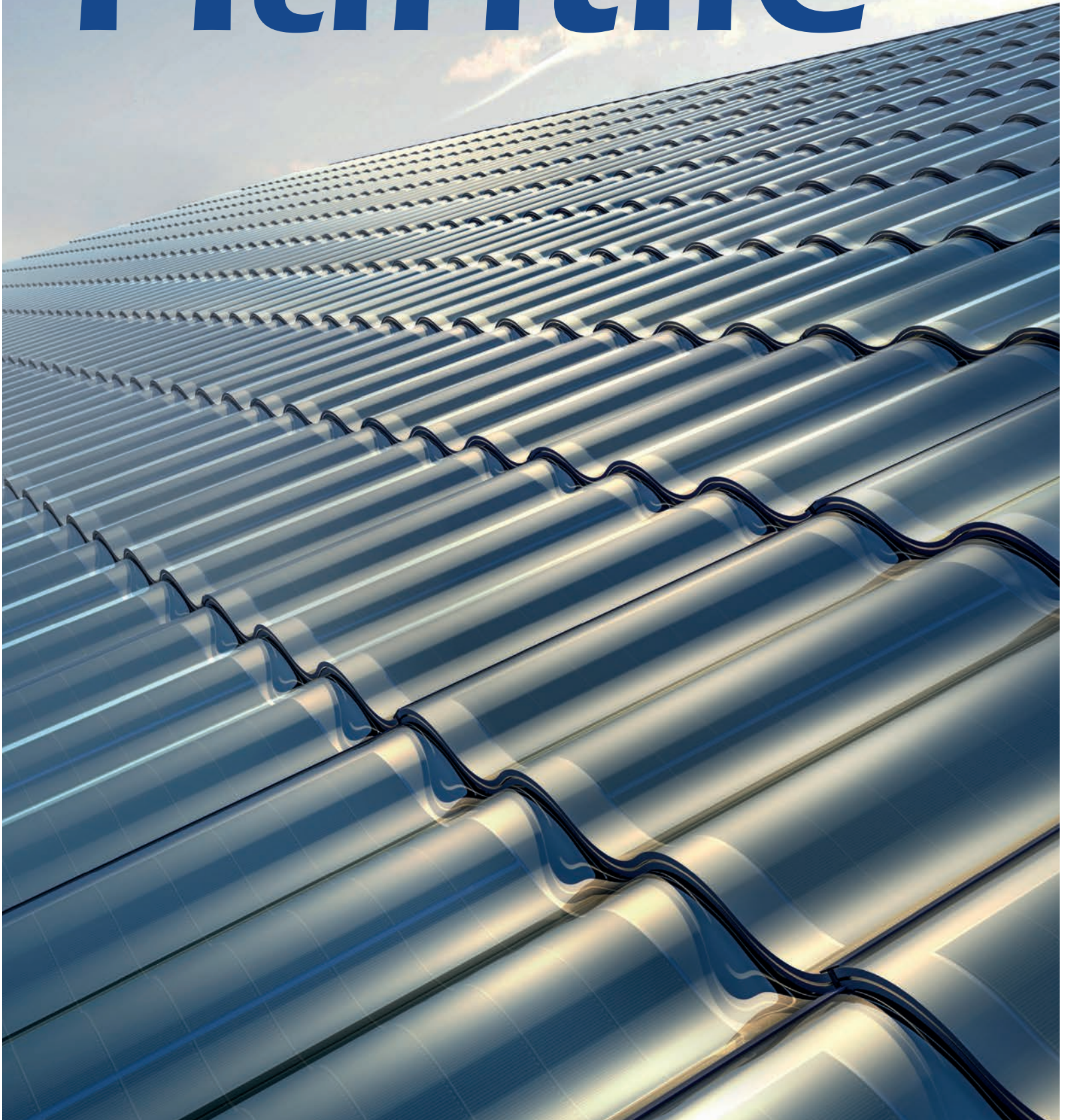
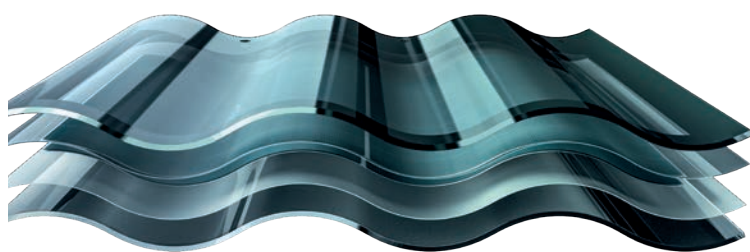




# Hantile™



# Hantile™



## Pallet informatie

Pallet afmeting (cm)	Netto gewicht	Bruto gewicht	Hantiles
115*115*68	500kg	525kg	52

Container	Pallets/container	Hantiles/container
20 ft	21	1092
40 ft	45	2340

### Dummypanelen

Pallet afmeting (cm)	Aantal
115*115*68	180-200 stuks



Hanergy Thin Film Power EME B.V.  
WTC-Tower H  
Zuidplein 138  
1077 XV Amsterdam

+31(0)20 675 35 88  
www.hanergy.eu  
info@hanergy.eu

## Eigenschappen

Product model	HW-MQSB-V1
Lengte	721 (+/-2) mm
Breedte	500 (+/-1) mm
Hoogte	41 (+/-1) mm
Gewicht	10 (+/-0,5) kg
Kleur	zwart, grijs
Junction box	39*46*16,6 mm IP67
Kabel	2,5 mm solar kabel 450 mm
Kabelconnector	MC4
Aantal pannen/m <sup>2</sup>	3,43
Wp/m <sup>2</sup>	103
Panlatafstand	410 mm

## Elektrische eigenschappen

Cel type	CIGS
Nominaal vermogen	30W
Kortsluitstroom	4A
Open klemspanning	10,6V
Vermogen in MPP	3,5A
Spanning in MPP	8,6V

## Prestaties

Max. belasting	2400 Pa
Veiligheidsklasse	IP67
Anti-hagelklasse	4 (ANSI FM 4473)
Gebruiksklasse	A (UL790)
Bedrijfstemperatuur	-40°C tot +85°C
Luchtvochtigheid	0-80%

## Certificering

TÜV IEC 61646/IEC 61730/ISO9001/CE